



Photinia fraseri



Dianella tasmanica



Dietes bicolor



Senecio vira-vira



Sisyrinchium palmifolium



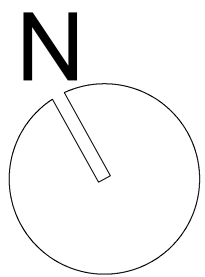
Salvia guaranitica



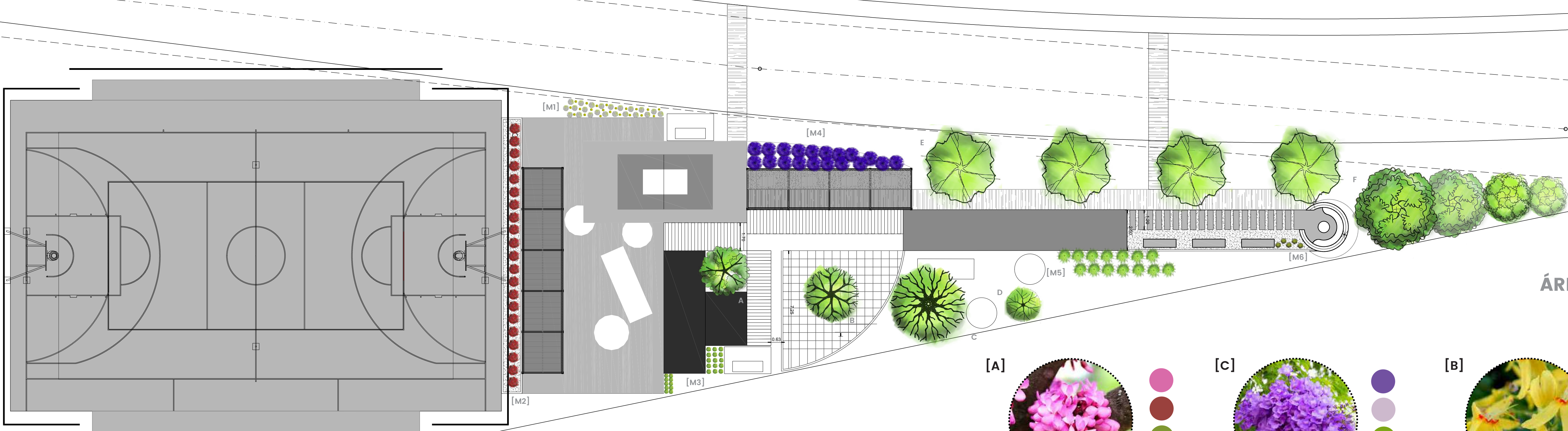
Paspalum haumanii



Westringia fruticosa



*N: Especie nativa



ÁRBOLES



Cercis siliquastrum
Árbol de judea



Jacarandá mimosifolia
Jacarandá



Koerleuteria paniculata
Farolito chino



Bahuinia forficata
Pata de vaca



Acer buergerianum
Arce tridente



Luehea divaricata
Caa-obetí



Catalpa bignonioides
Catalpa

Macizo 1 [M1]
Dimensión_ 6x1 mt
Especie_ Senecio vira-vira / Sysyrinchium
Cantidad_ 25 / 15

Macizo 2 [M2]
Dimensión_ 12x0.5 mt
Especie_ Photinia fraseri
Cantidad_ 24

Macizo 3 [M3]
Dimensión_ 1.2x0.5 mt/1.7x0.5 mt
Especie_ Dietes grandiflora / Dianella tasmanica
Cantidad_ 10/15

Macizo 4 [M4]
Dimensión_ 10x1.6-0.6 mt
Especie_ Salvia guaranitica
Cantidad_ 20

Macizo 5 [M5]
Dimensión_ 3.5x0.5 mts [x2]
Especie_ Paspalum haumanii
Cantidad_ 14

Macizo 6 [M6]
Dimensión_ 2x0.5 mt
Especie_ Westringia fruticosa
Cantidad_ 5

HERBÁCEAS / ARBUSTIVAS